

# Lebenserhaltung? Lebensabbruch?

wie kann biblisch geurteilt  
werden?

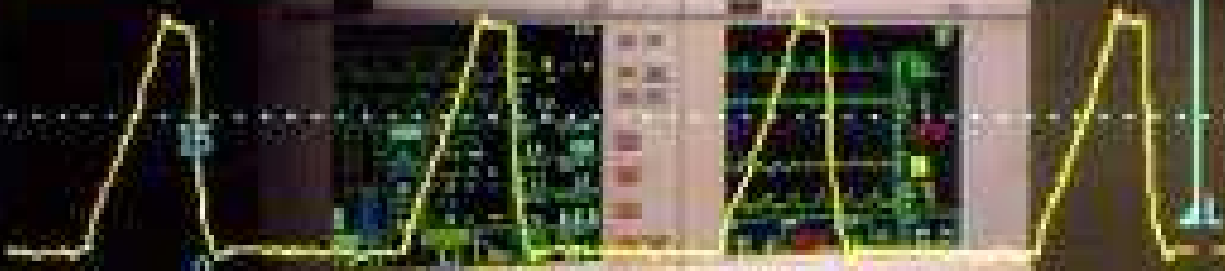
# Ist „Leben“ ein „ultimativer Wert“?

Wer sein Leben liebt, wird es verlieren; und wer sein Leben in dieser Welt hasst, wird es zum ewigen Leben bewahren.

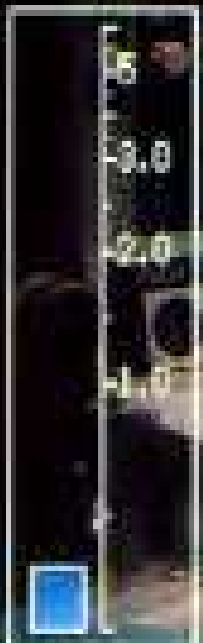
Joh 12,25



Point 30



P C I F C  
 cmH<sub>2</sub>O  
 Press 24  
 Point 23  
 Press 3



Safety  
 48



Volume	Tidal Volume
l/min	ml
4.6	575

PEEP Time	Resp. Rate
s	1/min
Imp 2.5	8
exp 5.0	

Insp. Pause	DR:RRR
s	
25	1:2.0

O<sub>2</sub>  
 l/min  
 0 26



Ventilation	PEEP Valve
Adult: Bellows	cmH <sub>2</sub> O
<b>AUTO</b>	<b>OFF</b>

# Sterbehilfe: Geteiltes Europa Rechtslage in Westeuropa

## Aktive Sterbehilfe



- straffrei
- strafbar

Quelle: Deutsche Honorar-Stiftung

## Indirekte Sterbehilfe



- straffrei
- keine Angaben
- rechtlich unklar
- gilt als natürlicher Tod
- erlaubt
- Zulassung wird geprüft

## Passive Sterbehilfe



- straffrei
- keine Angaben
- rechtlich unklar
- gilt als natürlicher Tod
- erlaubt

Aktive Sterbehilfe: Bewusstes, aktives ärztliches Eingreifen zur Beendigung des Lebens. Ziel der Handlung ist die Herbeiführung des Todes.

Indirekte Sterbehilfe: Im Ausnahmefall unbeabsichtigte, aber als unvermeidliche Nebenfolge in Kauf genommene Beschleunigung des Todes durch medikamentöse Therapie (meist Schmerz).

Passive Sterbehilfe: Verzicht bzw. Abbruch einer bereits begonnenen lebensverlängernden Therapie.

